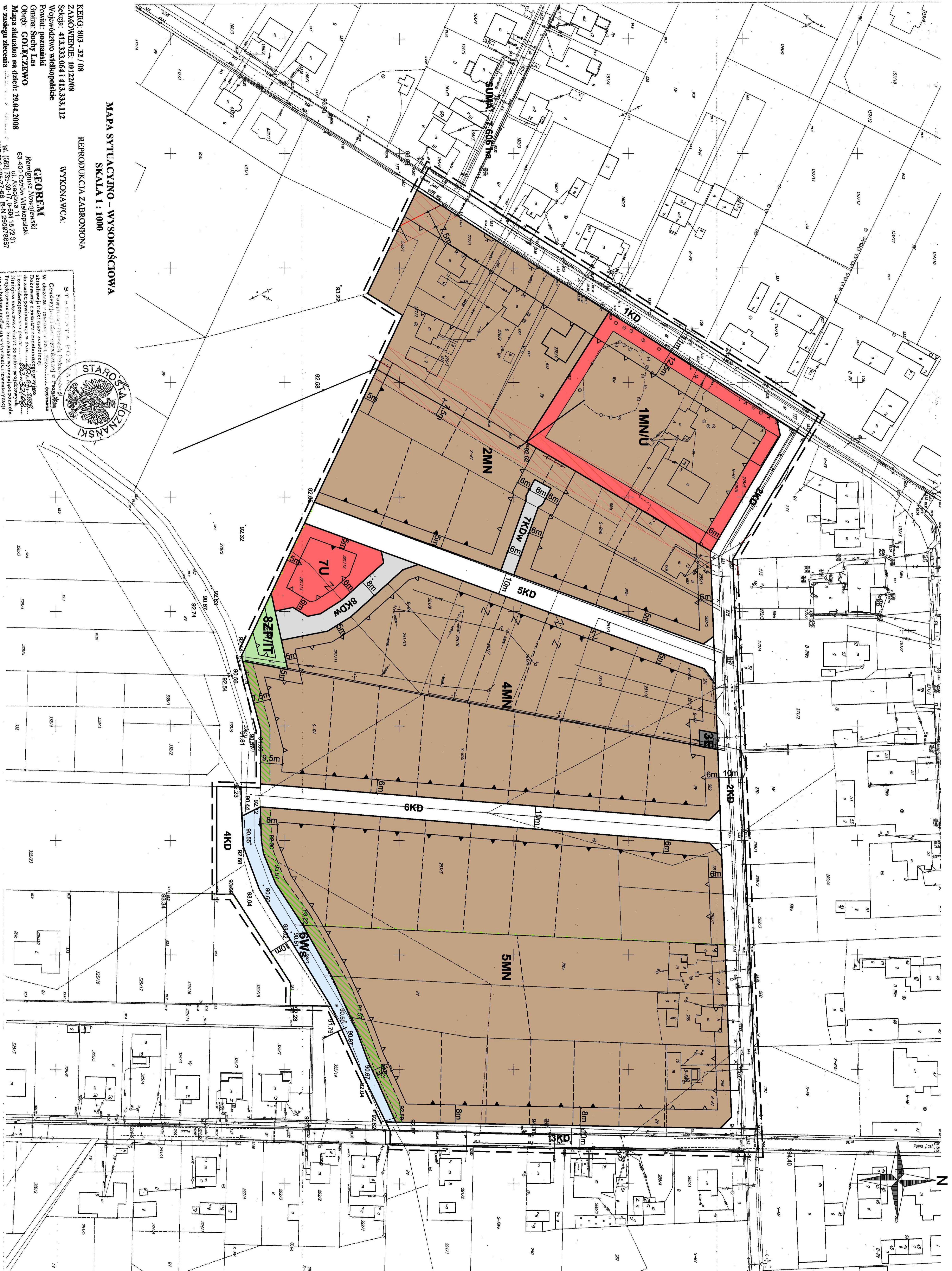


# MIEJSCOWY PLAN ZAGOSPODAROWANIA PRZESTRZENNEGO GOŁĘCZEWO - POŁUDNIE II

Załącznik Nr 1 do Uchwały Nr .....  
 Rady Gminy Suchy Las z dnia ..... 2010 r.  
 opublikowanej w Dzienniku Urzędowym  
 Województwa Wielkopolskiego  
 Nr ..... z dnia ..... r., poz. ....



KERG-803 - 32 / 08  
 ZAMÓWIENIE: 10122/08  
 Sekcja: 413.333.064 i 413.333.112  
 Wzrostowo-wielkopole  
 Powiat: poznański  
 Gmina: Suchy Las  
 Odręb: GOŁĘCZEWO  
 Mapa aktualizacji na dzień: 29.04.2008  
 Wzrostowo-wielkopole

WYKONAWCA:  
 REPRODUKCYJA ZABRONIOWA  
 SKALA 1 : 1000

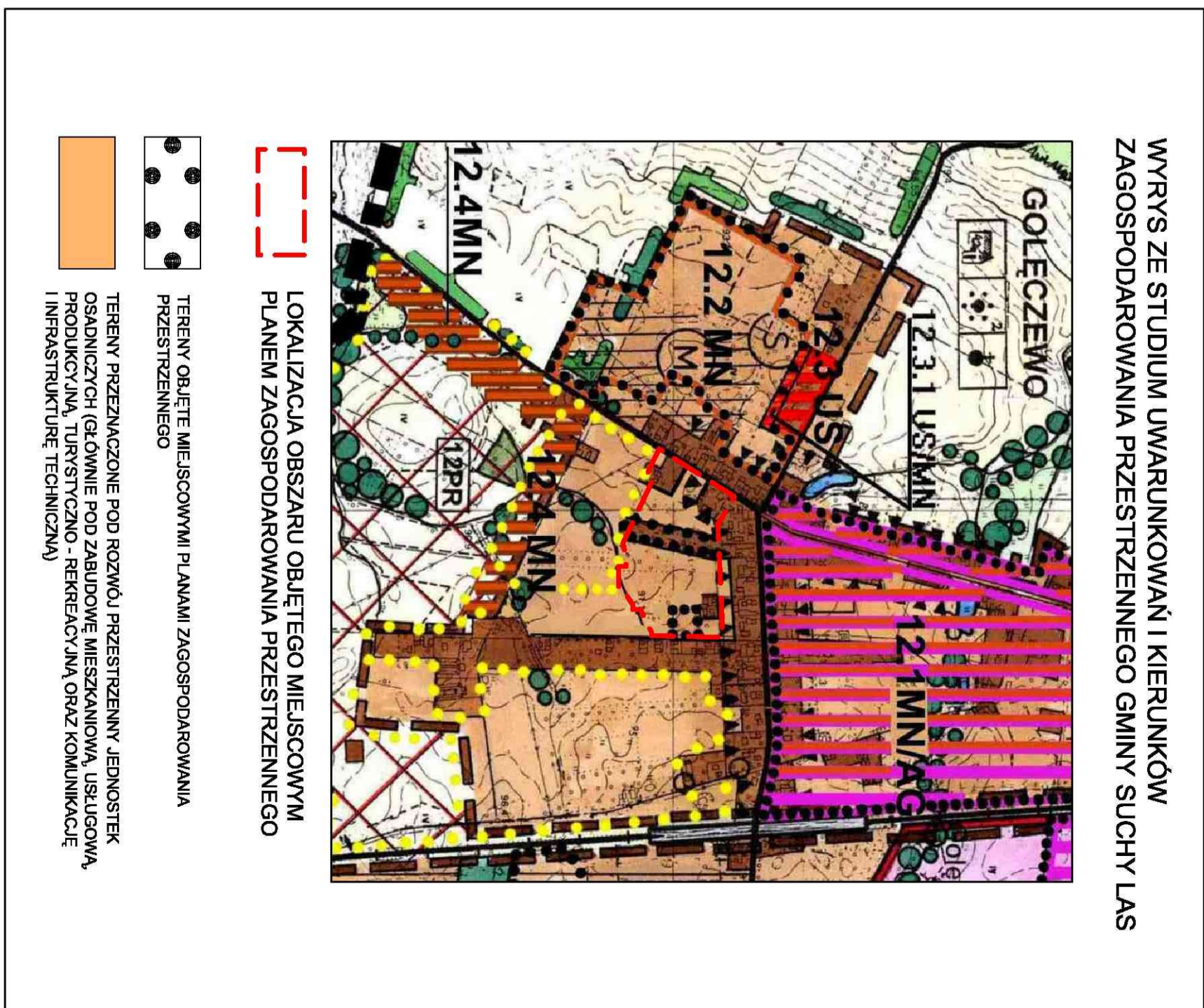
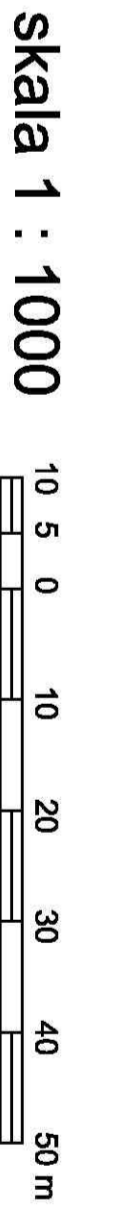
WYKONAWCA:  
**GEOREM**  
 Remigiusz Nowogrodzki  
 63-400 Ostrów Wielkopolski  
 Główny Kierownik  
 Mapa aktualizacji na dzień: 29.04.2008  
 NIP: 662-19-77-68 R-N-250810381

GEODETA PRZEWIDZANY  
**Małgorzata Wójcik**  
 NIP: 662-19-77-68 R-N-250810381



STARSZYSTWO POWIATOWE  
 W GOŁĘCZEWIE  
 ul. Wolności 10  
 63-400 Ostrów Wielkopolski  
 tel. (062) 73-30-71, 0-84 18 23 91  
 fax (062) 73-30-71, 0-84 18 23 91  
 www.starostwo.gov.pl

Zespół autorski:  
 mgr inż. arch. Edyta Wójcik  
 mgr inż. arch. Małgorzata Wójcik  
 mgr inż. arch. Joanna Wójcik



WYRSZĘ STUDIUM UMARUNKOWANI I KIERUNKÓW  
 ZAGOSPODAROWANIA PRZESTRZENNEGO GMINY SUCHY LAS  
 GOŁĘCZEWO

LOKALIZACJA OBSZARU OBJĘTEGO WIEŚCIEMO  
 PLANEM ZAGOSPODAROWANIA PRZESTRZENNEGO

TITULUM OBSZARU WIEŚCIEMO I PLANU ZAGOSPODAROWANIA PRZESTRZENNEGO

TEREN PRZEZNACZONY DO BUDOWY WIEŚCIEMO I PLANU ZAGOSPODAROWANIA PRZESTRZENNEGO

OSIADKI I TERENY DO ZABUDOWY MIESZKANOWEJ, USIA, PRODUKCJI, TURYSTYCZNO-REKREACYJNA ORAZ KOWALICIE I REKREACYJNA (Z WIEŚCIEMO)

## OZNACZENIA

### I. Ustalenia planu:

- granica obszaru objętego planem
  - linia rozgraniczająca tereny o różnym przeznaczeniu lub różnych zasadach zagospodarowania
  - - - planowane granice działek budowlanych
  - obowiązuje linia zabudowy
  - nieprzekraczalna linia zabudowy
  - tereny zabudowy mieszkaniowej jednorodzinnej wolnostojącej
  - tereny zabudowy usługowej
  - tereny zabudowy mieszkaniowej jednorodzinnej wolnostojącej i zabudowy usługowej
  - tereny zieleni urządzonej z dopuszczeniem lokalizacji infrastruktury technicznej
  - tereny wód powierzchniowych śródlądowych
  - tereny dróg publicznych
  - tereny dróg wewnętrznych
  - tereny obiektów i urządzeń elektroenergetycznych
  - projektowany pas zieleni izolacyjnej
- ### II. Informacje i zalecenia:
- istniejące linie średniego napięcia SN wraz ze strefą ograniczonego użytkowania - docelowo do skablowania
  - linie wymiarowe charakterystycznych odległości
  - proponowane połączenia działek geodezyjnych

1.5m  
 Z