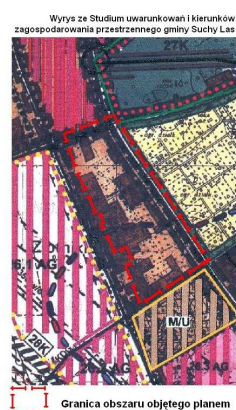


Miejscowy plan zagospodarowania przestrzennego Złotniki - rejon ulic Radosnej i Zielonej

Załącznik Nr 1 do uchwały Nr Rady Gminy Suchy Las z dnia ogłoszony w Dz. Urz. Woj. Wlkp. Nr z dnia poz.



Granica obszaru objętego planem



SKALA 1 : 1000
1 cm = 10 m

- ### Legenda
- Granica obszaru objętego planem
 - Linie rozgraniczające tereny o różnym przeznaczeniu lub różnych zasadach zagospodarowania
 - Uowiązujące linie zabudowy
 - Nieprzekraczalne linie zabudowy
 - Zielień izolacyjno - krajobrazowa
- ### Przeznaczenie terenów
- MN Tereny zabudowy mieszkaniowej jednorodzinnej
 - U/MN Tereny usług z dopuszczeniem funkcji mieszkaniowej
 - U Tereny usług
 - KD-GP Teren drogi publicznej klasy głównej ruchu przyspieszonego
 - KD-Z Teren drogi publicznej klasy zbiorczej
 - KD-L Teren drogi publicznej klasy lokalnej
 - KD-D Teren drogi publicznej klasy dojazdowej
 - KD-X Tereny pieszojezdni
 - KD-XS Teren drogi pieszo-rowerowej
 - KDW Tereny dróg wewnętrznych
 - E Tereny elektroenergetyki
- ### Oznaczenia informacyjne
- #### Postulowane elementy zagospodarowania przestrzennego
- Istniejące granice działek
 - Orientacyjne granice działek
 - Kierunek przyłączenia działek
 - Granica strefy ochronnej ujęcia wody w Złobkach

REPRODUKOWAŁA WYDZIAŁOWA
SYMBOLIKA PRZEZNACZENIA
Regulacja Obszaru Strefy Ochrony
Ciepłotłocznicy i Kierunków
Przewodów

ZŁOTNIKI REJON UL. RADOSNEJ I ZIELEJ
OPRACOWAŁ: JACQUES Pajdak ul. Marszałka 11B 63-564 Poznań
mgr inż. arch. Elżbieta Głównińska, główny projektant (dotyczy 2019 r.)
mgr Elżbieta Rydzewska - rysownica planów
mgr inż. Barbara Gwóźdź - inżynierka inżynierska
mgr inż. Andrzej Agniewski - inżynier techniczny
mgr Marta Tomaszewska - rysownica