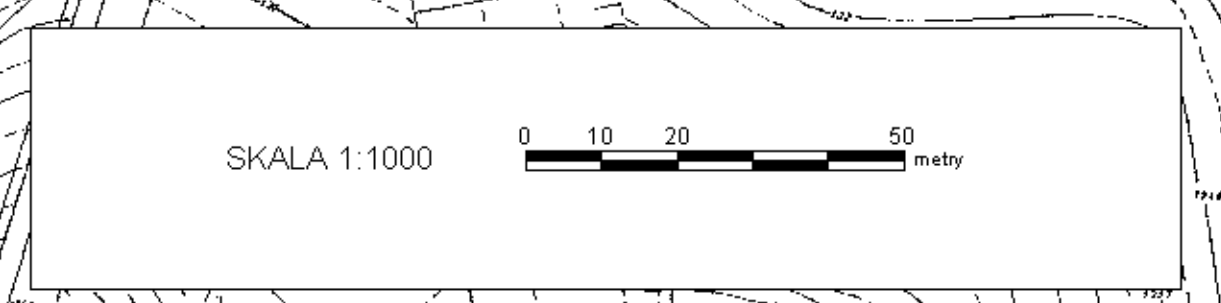


Miejscowy plan zagospodarowania przestrzennego Suchy Las - rejon ulic Obornickiej, Nektarowej i Fortecznej

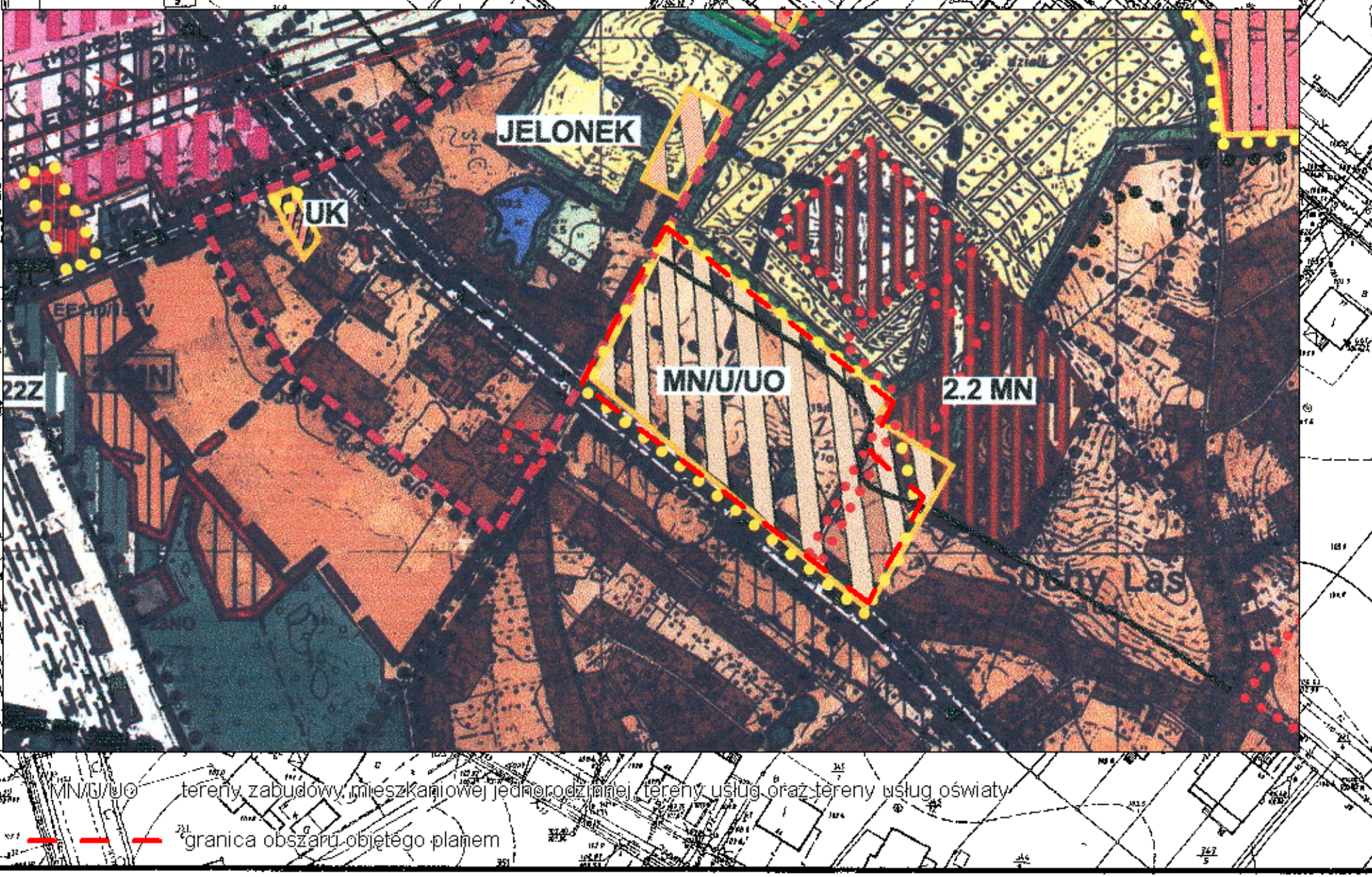
Załącznik nr 1 do uchwały Rady Gminy Suchy Las
Nr z dnia
ogłoszonej w Dzienniku Urzędowym Województwa Wielkopolskiego
Z Nr z dnia



OZNACZENIA:

- granica obszaru objętego planem
- nieprzebiegająca linia zabudowy
- linia rozgraniczająca tereny o różnym oznaczeniu lub różnych zasadach zagospodarowania
- teren zabudowy mieszkaniowej jednorodzinnej
- teren zabudowy usługowo-mieszkalniowej
- teren zabudowy usługowej
- tereny zielone
- tereny urządzeń inżynierskich i technicznych
- teren drogi publicznej klasy I
- teren drogi publicznej klasy II
- teren drogi publicznej klasy III
- teren drogi wewnętrznej
- teren strefy ochrony pomiarowej zawyższej usytuowanej nad terenem zabudowy oraz obszar przeznaczony do zagospodarowania
- linie energetyczne wraz ze strefami oddziaływania
- istniejący poziom terenu

Wyrzys ze Studium uwarunkowań i kierunków zagospodarowania przestrzennego gm. Suchy Las



Wzrostło: teren zabudowy mieszkaniowej jednorodzinnej, teren zabudowy usługowo-mieszkalniowej i teren usług publicznych
— granica obszaru objętego planem

<p>Skłópc: N2W1-65.1 N2W1-64.2 N2W1-65.3 N2W1-64.2.54.4 N2W1-65</p> <p>Województwo: WIELKOPOLSKIE Gmina: Suchy Las Obręb: Suchy Las, art. 3</p>	<p>MAPA ZASADNICZA Mapa do celów projektowych skala 1:1000</p> <p>Mapa aktualna na dzień: 8.10.2007r w zakresie: obszar przeznaczony do przebudowy z innych branżowych</p>	<p>Wykonawca: MACIEJ MADRY BEOBETA UPRAWNIENIY Polska, ul. Ligotowa 27 62-809 Działek w/ 30.536.443 Krajowy Rejestr Sądowy: 141197 Ob. 27/18/2007 KERG-804-41407</p>	<p>STAROSTA POZNAŃSKI Powiatowy Ośrodek Dokumentacji Geodezyjnej i Kartograficznej w Poznaniu</p> <p>W obszarze terenowej linii — obszar zabudowy mieszkaniowej jednorodzinnej zabudowy usługowo-mieszkalniowej zabudowy usługowej tereny zielone tereny urządzeń inżynierskich i technicznych teren drogi publicznej klasy I teren drogi publicznej klasy II teren drogi publicznej klasy III teren drogi wewnętrznej teren strefy ochrony pomiarowej zawyższej usytuowanej nad terenem zabudowy oraz obszar przeznaczony do zagospodarowania</p>	<p>Skłópc: N2W1-68.1 N2W1-68.3</p> <p>Województwo: WIELKOPOLSKIE Gmina: SUCHY LAS Obręb: SUCHY LAS</p>	<p>MAPA ZASADNICZA Mapa do celów projektowych skala 1:1000</p> <p>Mapa aktualna na dzień: 11.05.2007r w zakresie: obszar przeznaczony do przebudowy z innych branżowych</p>	<p>Wykonawca: MACIEJ MADRY BEOBETA UPRAWNIENIY Polska, ul. Ligotowa 27 62-809 Działek w/ 30.536.443 Krajowy Rejestr Sądowy: 141197 Ob. 27/18/2007 KERG-804-162/07</p>	<p>STAROSTA POZNAŃSKI Powiatowy Ośrodek Dokumentacji Geodezyjnej i Kartograficznej w Poznaniu</p> <p>W obszarze terenowej linii — obszar zabudowy mieszkaniowej jednorodzinnej zabudowy usługowo-mieszkalniowej zabudowy usługowej tereny zielone tereny urządzeń inżynierskich i technicznych teren drogi publicznej klasy I teren drogi publicznej klasy II teren drogi publicznej klasy III teren drogi wewnętrznej teren strefy ochrony pomiarowej zawyższej usytuowanej nad terenem zabudowy oraz obszar przeznaczony do zagospodarowania</p>	<p>Wzrostło: teren zabudowy mieszkaniowej jednorodzinnej, teren zabudowy usługowo-mieszkalniowej i teren usług publicznych — granica obszaru objętego planem</p>	<p>2007.11.1.2</p>
---	---	---	---	--	--	--	---	--	--------------------