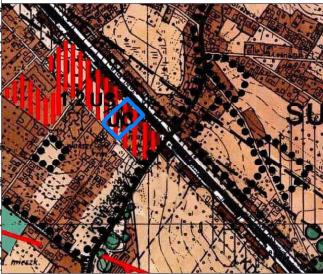


**ZMIANA MIEJSCOWEGO PLANU ZAGOSPODAROWANIA PRZESTRZENNEGO SUCHEGO LASU, REJON UL. JAGODEWEJ I ROLNEJ DLA  
DZIAŁEK NR EW.: 534/5, 534/6, 540, 541, 542/1, 545/7, 545/10, 545/11.**

ZALĄCZNIK NR 1  
DO UCHWAŁY NR XLIX/455/10  
RADY GMINY SUCHY LAS  
Z DNIA 27.05.2010 R.  
OGŁOSZONEJ W DZIENNIKU  
URZĘDOWYM WOJEWÓDZTWA  
WIELKOPOLSKIEGO  
NR ... Z DNIA ...

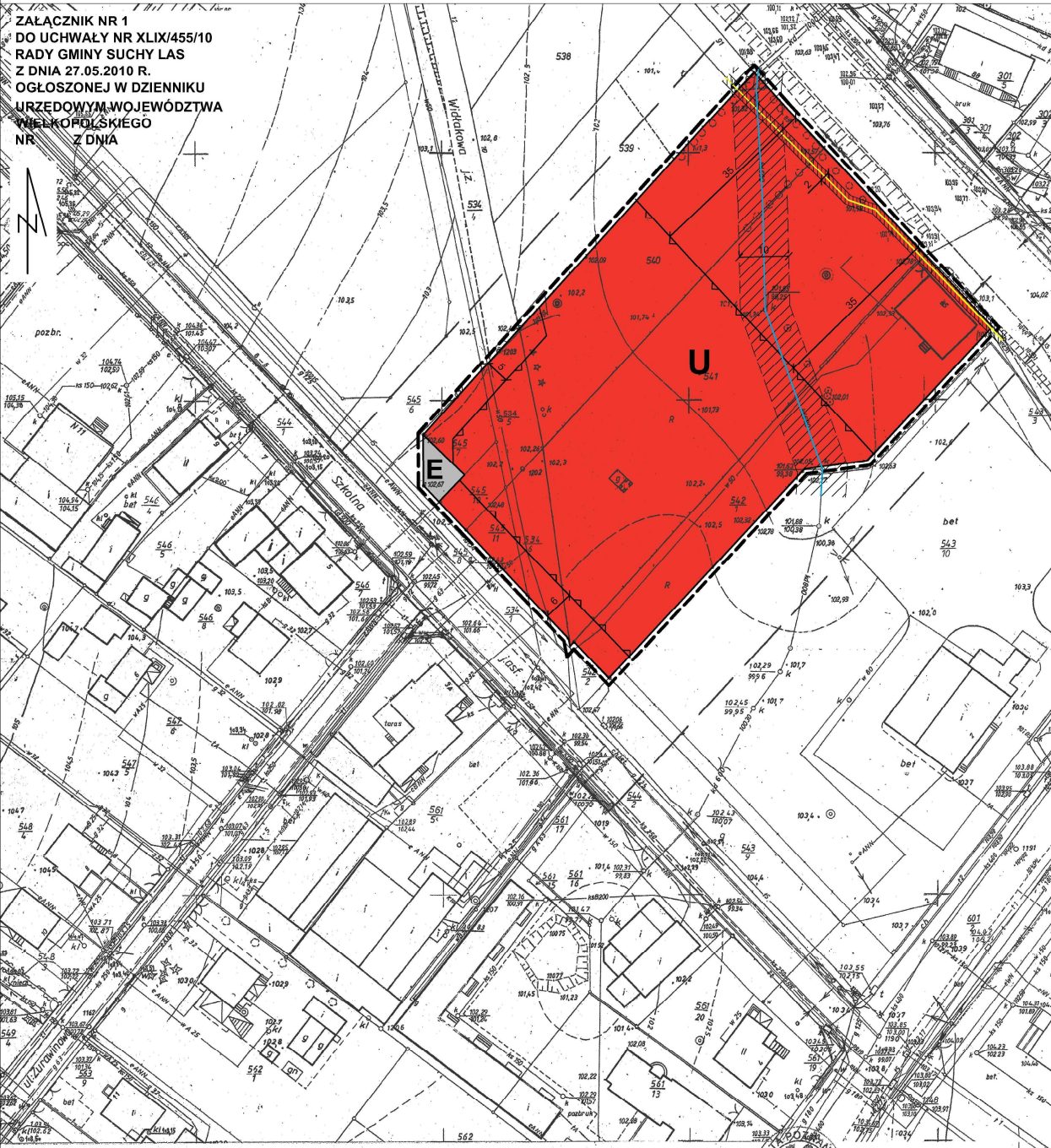
WYRYS ZE STUDIUM UWARUNKOWAŃ I KIERUNKÓW  
ZAGOSPODAROWANIA PRZESTRZENNEGO GMINY SUCHY LAS



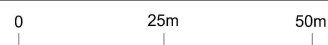
— OBSZAR OBJĘTY PLANEM

**LEGENDA**

- GRANICA OBSZARU OBJĘTEGO PLANEM
- LINIA ROZGRANICZAJĄCA TERENY O RÓŻNYM SPOSOBIE ZAGOSPODAROWANIA I RÓŻNYCH FUNKCJACH
- NIEPRZEKRACZALNA LINIA ZABUDOWY
- KABEL WŁOSKOWEJ ŁĄCZNOŚCI SPECJALNEJ WRAZ ZE STREFĄ OCHRONNĄ
- ISTNIĄCY RUROCIĄG ORAZ RÓW KANALIZACJI DESZCZOWEJ WRAZ ZE STREFĄ OCHRONNĄ
- E TEREN INFRASTRUKTURY ELEKTROENERGETYCZNEJ
- U TEREN ZABUDOWY USŁUGOWEJ



**SKALA 1 : 500**



Ark. 12  
Sekcja : N2 W1 - 75.4  
N2 W1 - 85.2

Województwo : wielkopolskie

Powiat : poznański

Gmina : Suchy Las

Obręb : SUCHY LAS

**MAPA ZASADNICZA**

Skala 1 : 500

1. Ośnowa pozioma : układ lokalny miasta Poznania  
2. Ośnowa wysokościowa : poziom odniesienia - Amsterdam

Mapa aktualna na dzień 06.11.2008  
w zasięgu złączenia.

Nie wyklucza się istnienia w terenie innych, niż wyznaczonych na obliczeniach, urządzeń podziemnych, które nie były zgłoszone do inwentaryzacji lub o których brak jest informacji w istniejących kreślonych.

Wykonawca :

Przedsiębiorstwo Usług  
Geodezyjno - Kartograficznych  
**JAROSŁAW ANKIEWICZ**  
Osobista uprawniająca - wp. nr 6942  
ul. Obornicka 126, tel. 6125-628  
62-002 SUCHY LAS  
**JAROSŁAW ANKIEWICZ**  
Godowa uprawniająca - wp. nr 8524  
ul. Obornicka 126 A, tel. 6125-628  
KERG 804 - 432 / 2008

**STAROSTA POZNAŃSKI**  
Powiatowy Ośrodek Dokumentacji  
Geodezyjnej i Kartograficznej w Poznaniu  
W obszarze oznaczonym literami  
aktualizacji treści mapy zasadniczej.  
Dokumenty i pomiary uzupełniające przyjęto  
do zasobu powiatowego w dniu 12.11.2008  
i zarejestrowane w Sądzie Rejonowym dla M. St. Poznania  
Niniejsza mapa może służyć do celów projektowych.  
Projektowane obiekty budowlane nie są wytyczone  
nie na budowę podlegają wytyczeniu i linie granicy  
powykonanej przez jednostki uprawnione do wyty-  
skania przez geodzyjnych. Starosta Powiatowy  
Poznań, dnia ... (imię i nazwisko, podpis, numer  
2008-11-25 (szablony osoby upoważnionej)

**API**

API Sp. z o.o.  
architektura, planowanie, inwestycje  
60-835 Poznań, ul. Mickiewicza 27/8  
tel. 61 22 309 08, e-mail: biuro@apispoo.pl