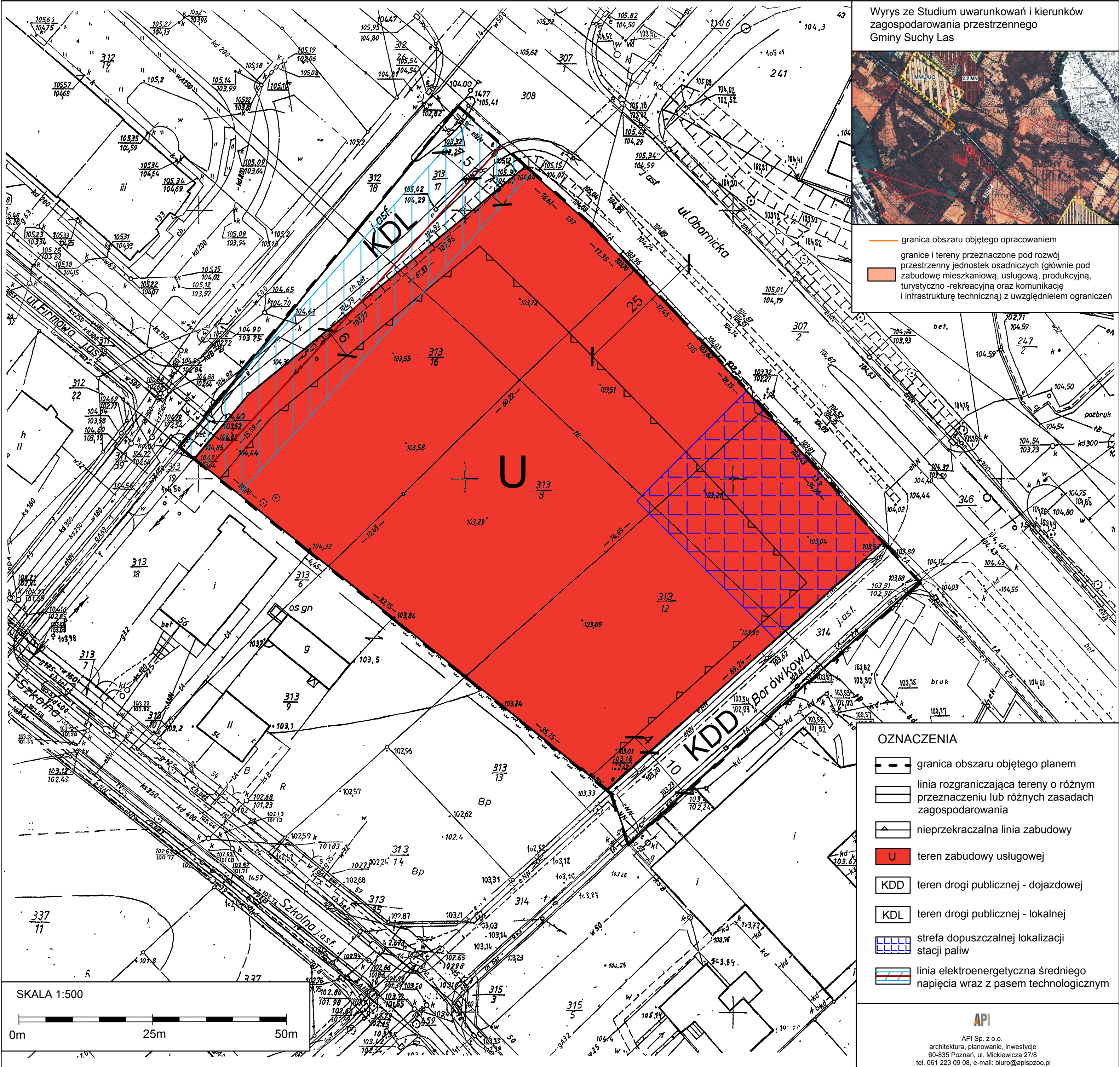


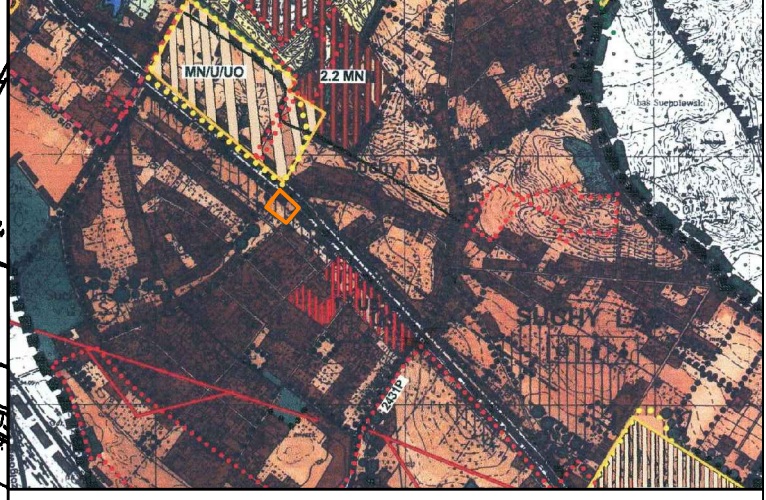
**ZMIANA MIEJSCOWEGO PLANU ZAGOSPODAROWANIA PRZESTRZENNEGO SUCHEGO LASU,
REJON UL. JAGODOWEJ I ROLNEJ NA TERENIE DZIAŁEK O NR EWID.: 313/16, 313/17, 313/8,
313/12, 315/1, 315/4, 316/1, 317/1, 317/2, 318/4, 319/6, 319/8, 319/10, 319/11 I CZĘŚCI DZIAŁEK
O NR EWID.: 314 I 318/2**

ZALĄCZNIK NR 1
DO UCHWAŁY NR XXXI/298/13
RADY GMINY SUCHY LAS
Z DNIA 28 LUTEGO 2013 R.

OGŁOSZONO
W DZIENNIKU URZĘDOWYM
WOJEWÓDZTWA WIELKOPOLSKIEGO
POZ.....
Z DNIA

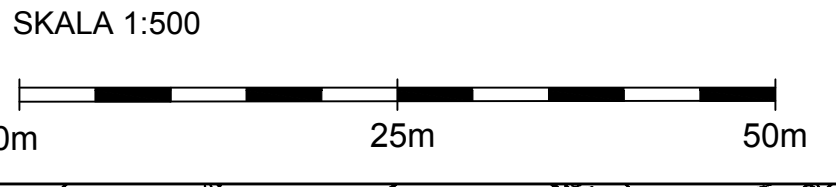


Wyrys ze Studium uwarunkowań i kierunków zagospodarowania przestrzennego Gminy Suchy Las



- granica obszaru objętego opracowaniem
- granice i tereny przeznaczone pod rozwój przestrzenny jednostek osadniczych (głównie pod zabudowę mieszkaniową, usługową, produkcyjną, turystyczno-rekreacyjną oraz komunikację i infrastrukturę techniczną) z uwzględnieniem ograniczeń

- OZNACZENIA**
- granica obszaru objętego planem
 - linia rozgraniczająca tereny o różnym przeznaczeniu lub różnych zasadach zagospodarowania
 - nieprzekraczalna linia zabudowy
 - U** teren zabudowy usługowej
 - KDD** teren drogi publicznej - dojazdowej
 - KDL** teren drogi publicznej - lokalnej
 - strefa dopuszczalnej lokalizacji stacji paliw
 - linia elektroenergetyczna średniego napięcia wraz z pasem technologicznym



API
API Sp. z o.o.
architektura, planowanie, inwestycje
60-835 Poznań, ul. Mickiewicza 27/8
tel. 061 223 09 08, e-mail: biuro@apispoz.pl

Ark. 12
Sektora : N2 W1 – 65.3
N2 W1 – 75.1
Województwo : wielkopolskie
Powiat : poznański
Gmina : Suchy Las
Obręb : **SUCHY LAS**

MAPA ZASADNICZA
Skala 1 : 500
1.Osнова pozioma : układ lokalny miasta Poznania
2.Osнова wysokościowa : poziom odniesienia – Amsterdam

Mapa aktualna na dzień 09.03.2012
w zasięgu zlecenia.
Przedsiębiorstwo Usług Geodezyjno-Kartograficznych
JAROSŁAW ANKIEWICZ
Geodeta uprawniony - upr. nr 9824
ul. Obornicka 126, 62-002 Suchy Las
tel. 0-61 812-628, kom. 503 00 22 20
PODPIS
Nie wyklucza się istnienia w terenie innych nie wykazanych na niniejszej mapie urządzeń podziemnych, które nie były zgłoszone do inwentaryzacji lub o których brak jest informacji w instytucjach branżowych.

Wykonawca :
Przedsiębiorstwo Usług Geodezyjno - Kartograficznych
JAROSŁAW ANKIEWICZ
Geodeta uprawniony - upr. nr 9824
ul. Obornicka 126, tel. 8125-628
62-002 SUCHY LAS
KERG 804 – 55 / 2012

STAROSTA POZNAŃSKI
Powiatowy Ośrodek Dokumentacji Geodezyjnej i Kartograficznej w Poznaniu
W obszarze oznaczonym linią..... dokonano aktualizacji treści mapy zasadniczej.
Dokumenty z pomiaru uzupełniającego przyjęte do zasobu powiatowego w dniu 15.03.2012 i zawiadencjonowano pod nr KERG 804 - 55 / 2012
Niniejsza mapa może służyć do celów projektowych. Projektowane obiekty budowlane wymagające pozwolenia na budowę podlegają wytyczeniu i inwentaryzacji powykonawczej przez jednostki branżowe do wykonania prac geodezyjnych.
Poznań, dnia
2012-03-2 (imię i nazwisko, podpis, stanowisko, służbowe osoby upoważnione)