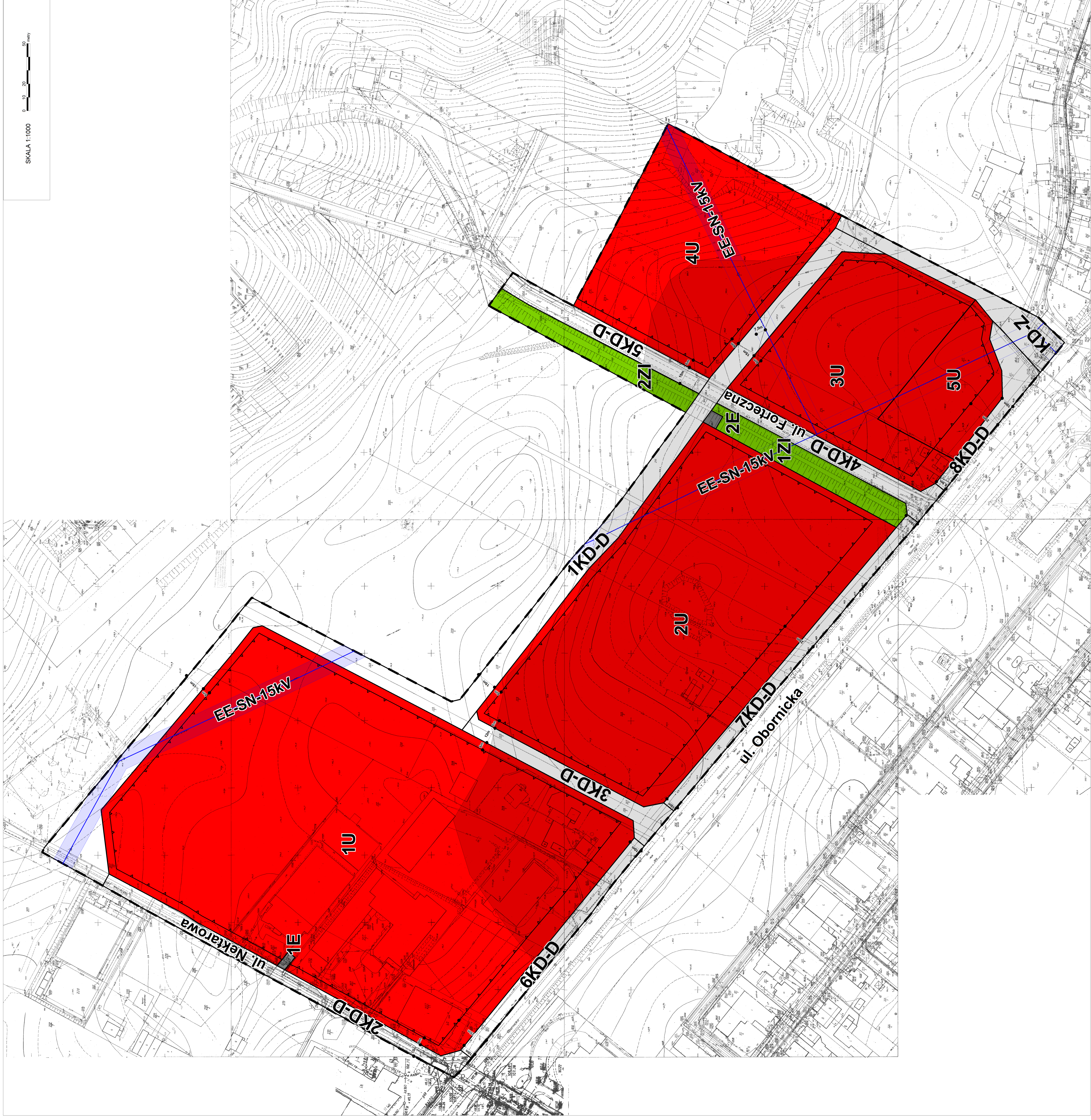


# Zmiana miejscowego planu zagospodarowania przestrzennego Suchy Las

## - rejon ulic Obornickiej, Nektarowej i Fortecznej



SKALA 1:1000

Załącznik nr 1 do uchwały Rady Gminy Suchy Las  
Nr XXXVII/363/13 z dnia 15 lipca 2013 r.  
ogłoszonej w Dzienniku Urzędowym Województwa Wielkopolskiego  
z .....f., poz. ....

### OZNACZENIA:

- granica obszaru objętego planem
- nieprzekraczalna linia zabudowy
- linia rozgraniczająca tereny o różnym przeznaczeniu lub różnych zasadach zagospodarowania
- tereny zabudowy usługowej
- tereny zieleni tchaszynowej
- tereny urządzeń elektroenergetycznych
- teren drogi publicznej klasy zbiorczej
- teren drogi publicznych klasy dojazdowej
- linie energetyczne średniego napięcia 15 kV wraz z pasem technologicznym
- zawidniony zespół stanowisk archeologicznych nr 21

