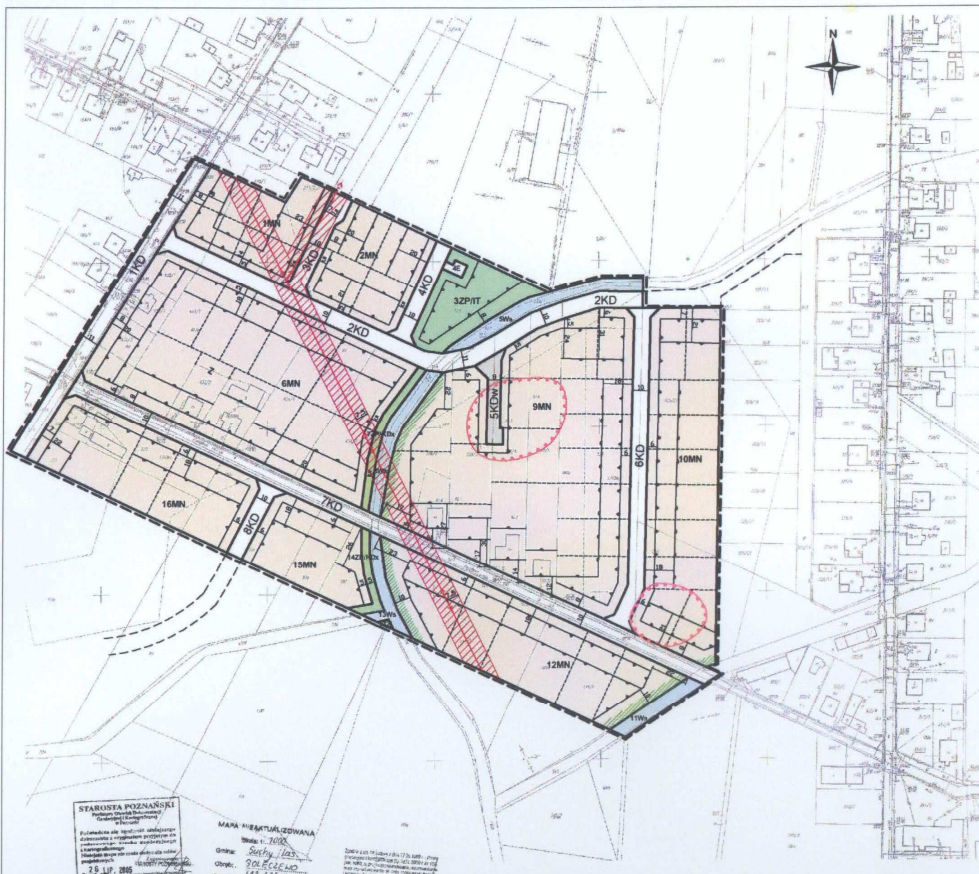


MIEJSCOWY PLAN ZAGOSPODAROWANIA PRZESTRZENNEGO GOLĘCZEWO - POŁUDNIE I

Załącznik Nr 1 do Uchwały Nr/2007
 Rady Gminy Suchy Las z dnia/2007r.
 opublikowanej w Dzienniku Urzędowym
 Włoszówińskiego Powiatu
 Nr..... z dnia/2007r., poz.



STANISŁAW POZNAŃSKI
 Projektant
 28 LIP 2006
 173 335 715

MAPA WYKONAWCZA
 Skala: 1:200
 Oprac.: SŁOBIĆSKI
 173 335 065
 173 335 715

Prace wykonane w ramach projektu pn. "Wzrost konkurencyjności przedsiębiorstw i poprawa jakości usług świadczonych przez przedsiębiorstwa z sektora przedsiębiorczości w województwie łódzkim".

skala 1 : 1000



- OZNACZENIA**
- I. Ustalenia planu:**
- granica obszaru objętego planem
 - linia rozgraniczająca tereny o różnym przeznaczeniu lub różnych zasadach zagospodarowania
 - planowane granice działek budowlanych
 - obowiązująca linia zabudowy
 - nieprzekraczalna linia zabudowy
 - nieprzekraczalna linia zabudowy dla budynków garażowych i gospodarczych
 - 16MN tereny zabudowy mieszkaniowej (jednorodzinnej) wolno stojącej
 - 18MN tereny zieleni urządzonej z dopuszczeniem lokalizacji infrastruktury technicznej
 - 20MN tereny zieleni urządzonej z ciągiem pieszym
 - 22MN tereny zieleni izolacyjnej
 - 24MN tereny wód powierzchniowych śródlądowych
 - 26MN tereny dróg publicznych
 - 28MN tereny dróg wymiarycznych
 - 30MN tereny obiektów i urządzeń elektroenergetycznych
 - 32MN projektowane pasy zieleni izolacyjnej
 - 34MN zewidencjonowane stanowiska archeologiczne
 - 36MN istniejące linie średniego napięcia SN wraz ze strefą ograniczonego użytkowania - docelowo do skablowania
- II. Informacje i zalecenia:**
- 18MN proponowane połączenie działek geodezyjnych
 - 20MN linie wymiarowe charakterystycznych odległości
 - 22MN proponowana kontynuacja układu komunikacyjnego poza obszarem opracowania planu
- Zespół autorów:
 mgr inż. Andrzej Kozłowski, ul. ul. 1932-2002-2-048
 mgr inż. Magdalena Kozłowska, ul. ul. 1932-2002-2-048
 mgr inż. Andrzej Kozłowski, ul. ul. 1932-2002-2-048
 mgr inż. Andrzej Kozłowski, ul. ul. 1932-2002-2-048
- integro**