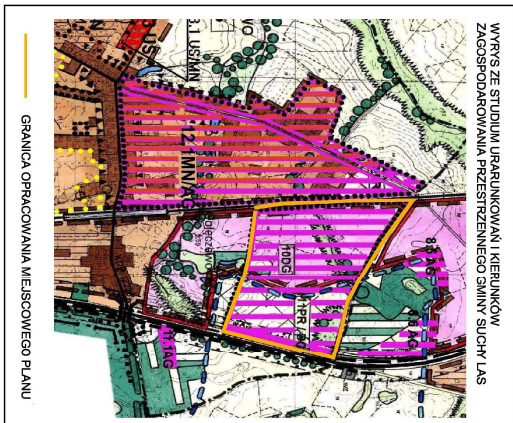


MIĘSCOWY PLAN ZAGOSPODAROWANIA PRZESTRZENNEGO GOŁĘCZEWÓ - REJON UL. SPOKOJNEJ

SKALA 1 : 2000

Dz. U. Nr..... poz.....
z dnia..... 2008 roku

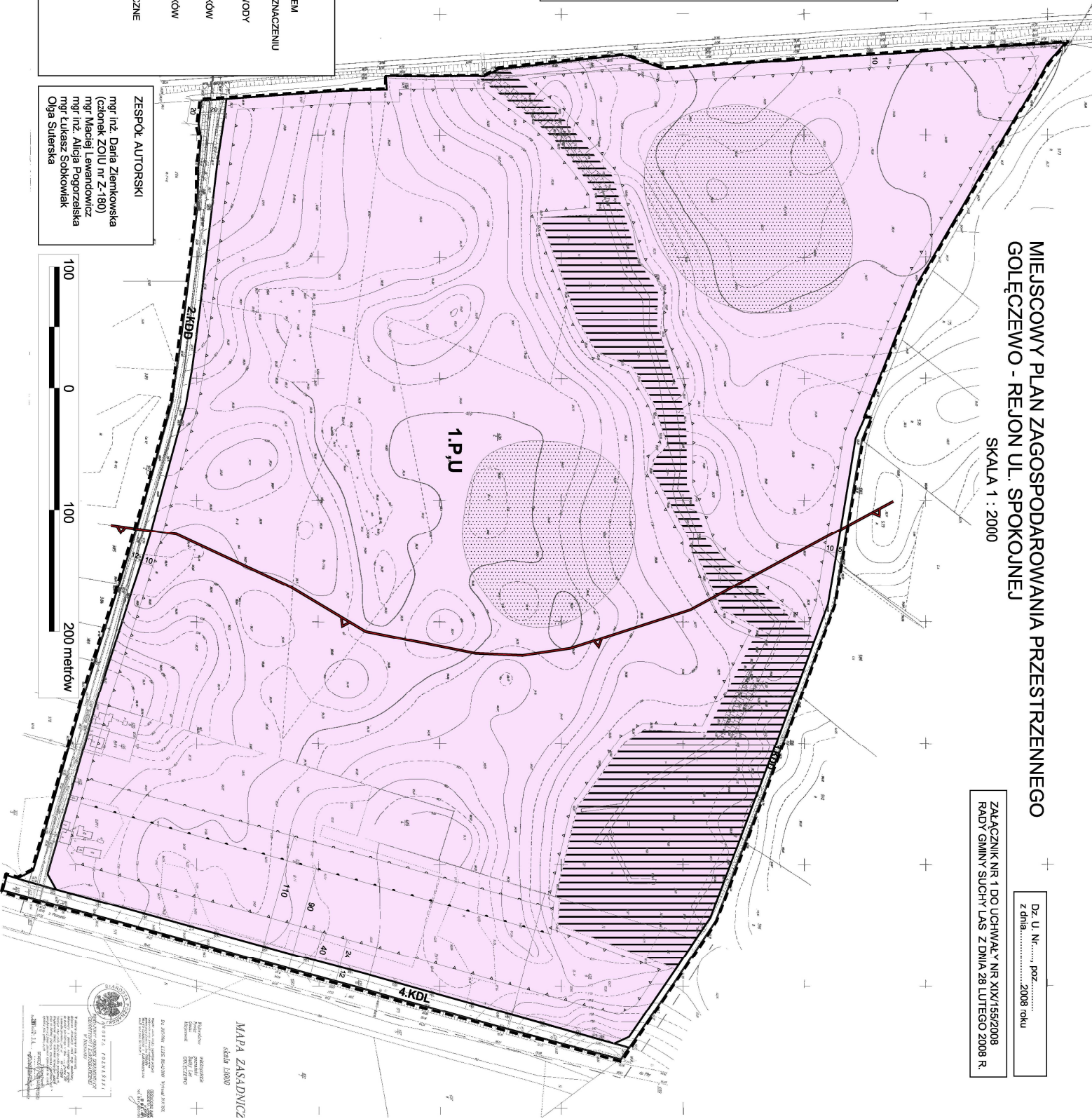
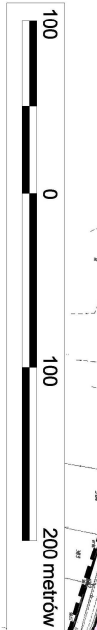
ZAŁĄCZNIK NR 1 DO UCHWAŁY NR XIX/151/2008
RADY GMINY SŁUCHY LAS Z DNIA 28 LUTEGO 2008 R.



OZNACZENIA

- GRANICA OBSZARU OBJĘTEGO MIEJSCOWYM PLANEM
- LINIE ROZGRANICZAJĄCE TERENY O RÓŻNYM PRZEZNACZENIU LUB RÓŻNYCH ZASADACH ZAGOSPODAROWANIA
- GRANICA STREFY OCHRONY POŚREDNIEJ UJĘCIA WODY
- NIEPRZERWISTE LINIE ZABUDOWY
- NIEPRZERWISTA LINIA ZABUDOWY DLA BUDYNKÓW JEDYNOKONKRECYJNYCH Z POMIESZCZENIAMI PRZEZNACZONYMI NA POKRYTIE LUDZI
- NIEPRZERWISTA LINIA ZABUDOWY DLA BUDYNKÓW WIELOKONKRECYJNYCH Z POMIESZCZENIAMI PRZEZNACZONYMI NA POKRYTIE LUDZI
- ZEMIDENCJONOWANE STANOWISKA ARCHEOLOGICZNE
- TERENY OBJEKTÓW PRODUKCYJNYCH, SKŁADÓW I MAGAZYNÓW ORAZ ZABUDOWY USŁUGOWEJ
- TERENY DRÓG PUBLICZNYCH DOJAZDOWYCH
- TERENY DRÓG PUBLICZNYCH, LOKALNEJ
- KDL
- KDD
- PU
- KDL

ZESPÓŁ AUTORSKI
mgr inż. Daria Ziarkowska
(cadruak ZOU nr Z-180)
mgr Maciej Lewandowicz
mgr inż. Alicja Pogorzelska
mgr Lukasz Sobkowiak
Olga Sułerska



MAPA ZASADNICZ
Skala 1:1000

Wykonano: 2008 r.
Projektant: [nazwisko]
Opis: [opis]

DO WNIOSKU WZGLĘDNIEM WYKAZAĆ SIĘ MAJĄ:
1. Kopia projektu mapy zasadniczej.
2. Kopia projektu mapy miejscowego planu zagospodarowania przestrzennego.
3. Kopia projektu mapy technicznej.

WYKONANO W: [nazwa]
[adres]
[telefon]