

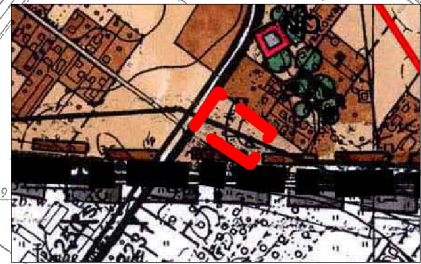
Zmiana miejscowego planu zagospodarowania przestrzennego Suchy Las, rejon ul. Diamentowej dla działki o nr ew. 621/2

Załącznik nr 1 do uchwały Rady Gminy Suchy Las
 Nr z dnia
 ogłoszonej w Dzienniku Urzędowym Województwa Wielkopolskiego
 z r. Nr poz.

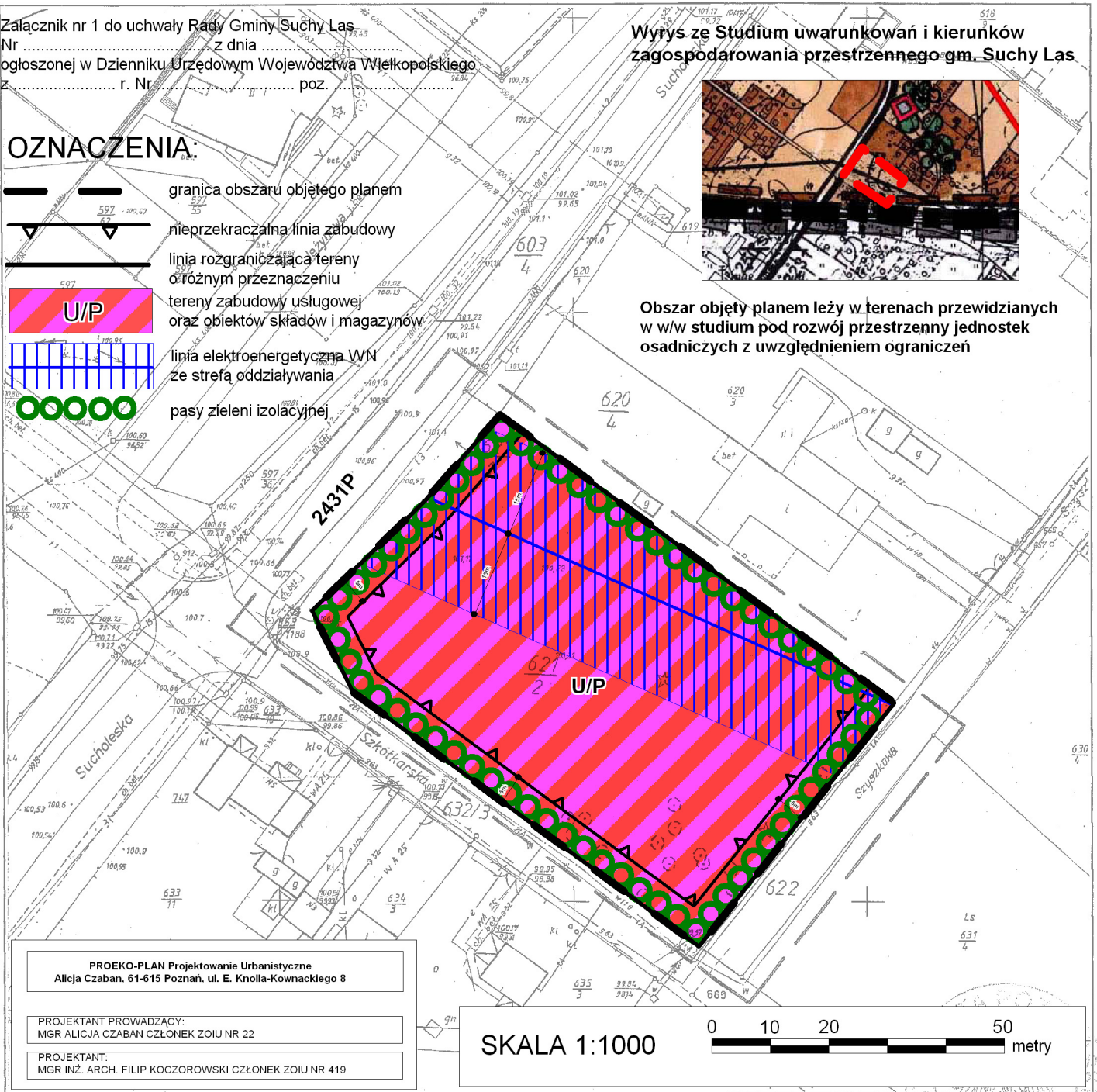
Wyrys ze Studium uwarunkowań i kierunków
 zagospodarowania przestrzennego gm. Suchy Las

OZNACZENIA:

-  granica obszaru objętego planem
-  nieprzekraczalna linia zabudowy
-  linia rozgraniczająca tereny o różnym przeznaczeniu
-  tereny zabudowy usługowej oraz obiektów składów i magazynów
-  linia elektroenergetyczna WN ze strefą oddziaływania
-  pasy zieleni izolacyjnej



Obszar objęty planem leży w terenach przewidzianych w/w studium pod rozwój przestrzenny jednostek osadniczych z uwzględnieniem ograniczeń



PROEKO-PLAN Projektowanie Urbanistyczne
 Alicja Czaban, 61-615 Poznań, ul. E. Knolla-Kownackiego 8

PROJEKTANT PROWADZĄCY:
 MGR ALICJA CZABAN CZŁONEK ZOUI NR 22

PROJEKTANT:
 MGR INŻ. ARCH. FILIP KOCZOROWSKI CZŁONEK ZOUI NR 419

SKALA 1:1000

0 10 20 50 metry

KERG : 804-420/2007
 Województwo wielkopolskie
 Powiat poznański
 Gmina : Suchy Las
 Obręb : Suchy Las
 Arkusz : 18 Sekcja: N2W1-95.1, 95.3
 Działka : 621/2
 Ks. wiecz. : PO1P/00003955/4
 Powierzchnia : 0,4508 ha
 Właściciel

REPRODUKCYJA WZBRONIONA

Min. C. D.P.B.
 Nr 156026

MACIEJ MADRY
 GEODETA UPRAWNIONY
 Potasze, ul. Lipowa 27
 62-005 Owinska tel. 061-8426-843
 REGON 608439946 tel. kom. 602 643 375

STAROSTA POZNAŃSKI
 Powiatowy Ośrodek Dokumentacji
 Geodezyjnej i Kartograficznej
 w Poznaniu

W obszarze oznaczonym linią..... dokonano aktualizacji treści mapy zasadniczej.
 Dokumenty z pomiaru uzupełniającego przyjęto do zasobu powiatowego w dniu 2.10.2007r i zaewidencjonowano pod nr 804-420/2007
 Niniejsza mapa może służyć do celów projektowych.
 Projektowane obiekty budowlane wymagające pozwolenia na budowę podlegają wytyczeniu i inwentaryzacji powykonawczej przez jednostki uprawnione do wykonywania prac geodezyjnych.
 Poznań, dnia
 (imię i nazwisko, podpis, stanowisko służbowe osoby upoważnionej)

Stan aktualny na dzień 2.10.2007r

Nie wyklucza się istnienia w terenie innych nie wykazanych na niniejszej mapie urządzeń podziemnych, które nie były zgłoszone do inwentaryzacji lub o których brak jest informacji w instytucjach branżowych.