

ZŁOTNIKI GMINA SUCHY LAS

**MIEJSCOWY PLAN ZAGOSPODAROWANIA PRZESTRZENNEGO
DLA DZIAŁEK O NUMERACH EWIDENCYJNYCH 104/3, 104/4,
105/2, 105/4, 105/5** SKALA 1:500

ZMIANA MIEJSCOWEGO PLANU OGÓLNEGO
ZAGOSPODAROWANIA PRZESTRZENNEGO GMINY SUCHY LAS

W/W PLAN WYKONANO W OPARCIU O UCHWAŁĘ NR
XVIII/147/99 RADY GMINY SUCHY LAS Z DNIA 07.10.1999R.

W/W PLAN ZOSTAŁ ZATWIERDZONY UCHWAŁĄ NR
XXXX/303/2000
RADY GMINY SUCHY LAS Z DNIA 24.08.2000R. I OGŁOSZONA
W DZIENNIKU URZĘDOWYM WOJEWÓDZTWIA
WIELKOPOLSKIEGO NR POZ..... Z ROKU 2004

PRZEWODNIK ZŁOTNY
WŁASNOŚĆ
Województwa Wielkopolskiego

ZALĄCZNIK NR 1 DO W/W UCHWAŁY

TEREN USŁUG HANDLU I USŁUG RZEMIOSŁA

UH/UR

GRANICA OPRACOWANIA

GRANICA ZATWIERDZENIA

LINIE ROZGRANICZAJĄCE TERENY O RÓŻNYM
UZYSKOWANIU

NIEPRZEKACZALNA LINIA ZABUDOWY

SEKTOR USŁUGOWY

SEKTOR MIESZKANIOWY

ISTNIEJĄCE - ADAPTOWANE BUDYNKI

PROJEKTOWANE - POSTULOWANE BUDYNKI

BUDYNEK MIESZKALNY - ADAPTACJA

BUDYNEK WYSTAWIENNICZY - ADAPTACJA

BUDYNEK ADMINISTRACYJNO - SOCJALNY -
ADAPTACJA

BUDYNEK MAGAZYNOWO - EKSPOZYCYJNY -
PROJEKTOWANY

BUDYNEK MAGAZYNOWY - ADAPTOWANY

WJAZD

DROGI WEWNĘTRZNE I PARKINGI

ZIELEN IZOLACYJNA I OZDOBNA

ISTNIEJĄCY WODOCIĄG

PROJEKTOWANY WODOCIĄG

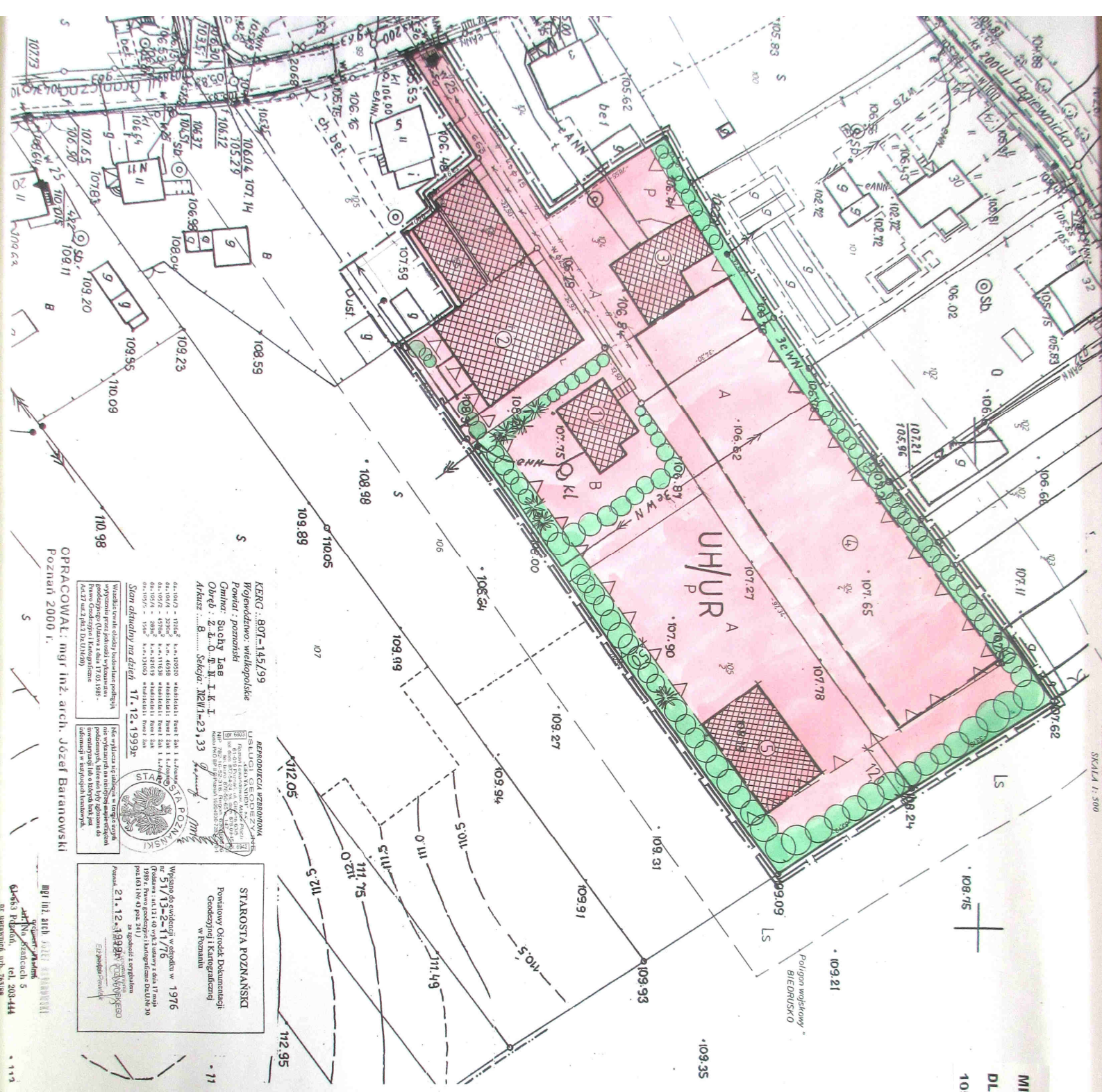
ISTNIEJĄCA KANALIZACJA SANITARNA

PROJEKTOWANA KANALIZACJA SANITARNA

ISTNIEJĄCA LINA ELEKTROENERGETYCZNA -
KABLOWA WN 15 KV

ISTNIEJĄCA SIEĆ GAZOWA

	TEREN USŁUG HANDLU I USŁUG RZEMIOSŁA
	GRANICA OPRACOWANIA
	GRANICA ZATWIERDZENIA
	LINIE ROZGRANICZAJĄCE TERENY O RÓŻNYM UZYSKOWANIU
	NIEPRZEKACZALNA LINIA ZABUDOWY
	SEKTOR USŁUGOWY
	SEKTOR MIESZKANIOWY
	ISTNIEJĄCE - ADAPTOWANE BUDYNKI
	PROJEKTOWANE - POSTULOWANE BUDYNKI
	BUDYNEK MIESZKALNY - ADAPTACJA
	BUDYNEK WYSTAWIENNICZY - ADAPTACJA
	BUDYNEK ADMINISTRACYJNO - SOCJALNY - ADAPTACJA
	BUDYNEK MAGAZYNOWO - EKSPOZYCYJNY - PROJEKTOWANY
	BUDYNEK MAGAZYNOWY - ADAPTOWANY
	WJAZD
	DROGI WEWNĘTRZNE I PARKINGI
	ZIELEN IZOLACYJNA I OZDOBNA
	ISTNIEJĄCY WODOCIĄG
	PROJEKTOWANY WODOCIĄG
	ISTNIEJĄCA KANALIZACJA SANITARNA
	PROJEKTOWANA KANALIZACJA SANITARNA
	ISTNIEJĄCA LINA ELEKTROENERGETYCZNA - KABLOWA WN 15 KV
	ISTNIEJĄCA SIEĆ GAZOWA



KERG : 807-145/99
 Województwo: wielkopolskie
 Powiat: poznański
 Gmina: Suchy Las
 Obręb: 2, E.O. P.M. I.K. I.
 Akces: B, Skłóca: NKM/23, 33

REPRODUKCYA WZBROWINA
 USTAWA O OCHRONIE PRAW AUTORSKICH
 W ZAKRESIE WYKONANIA
 WYKONANIE WYKONANO W
 WYKONANIE WYKONANO W
 WYKONANIE WYKONANO W

STAROSTA POZNAŃSKI
 Powiatowy Urząd Rejonowy
 Gospodarki i Kierownictwa
 w Poznaniu

Wpisano do ewidencji wstępu w 1976
 nr 31/13-2-11/76
 19887 Pismo podlega zmianom
 poz.0101N-9 poz.211

Archiwum: 21.12-1998
 572 800 000 000 000

OPRACOWAŁ: mgr inż. arch. Józef Baranowski
 Poznań 2000 r.