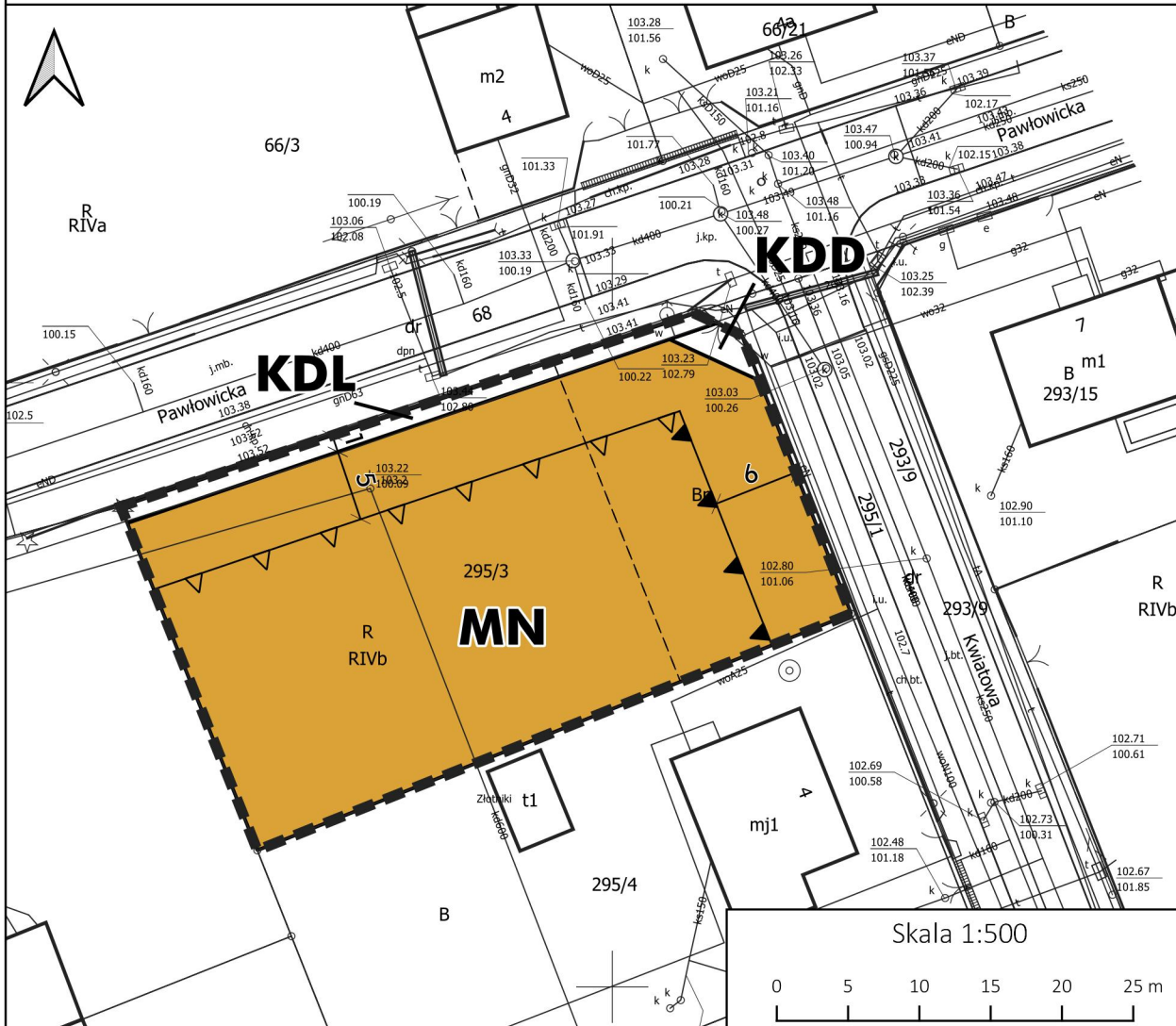


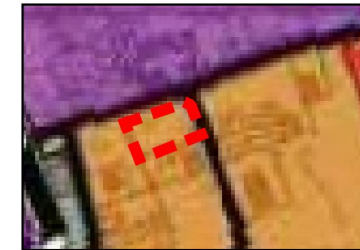


# Miejscowy plan zagospodarowania przestrzennego w Złotnikach na terenie działek o numerach ewidencyjnych 295/12 i 295/13.

Załącznik nr 1 do Uchwały Nr XXV/269/20 Rady Gminy Suchy Las z dnia 29 października 2020 r.



Wyrys ze Studium Uwarunkowań  
i Kierunków Zagospodarowania Przestrzennego  
Gminy Suchy Las  
Skala 1:5 000



Granica obszaru objętego planem  
Zabudowa mieszkaniowa z usługami

## Oznaczenia:



Granica obszaru objętego planem



Linie rozgraniczające tereny o różnym przeznaczeniu  
lub różnych zasadach zagospodarowania



Obowiązująca linia zabudowy



Nieprzekraczalna linia zabudowy



Teren zabudowy mieszkaniowej jednorodzinnej



Teren drogi publicznej- lokalnej



Teren drogi publicznej- dojazdowej