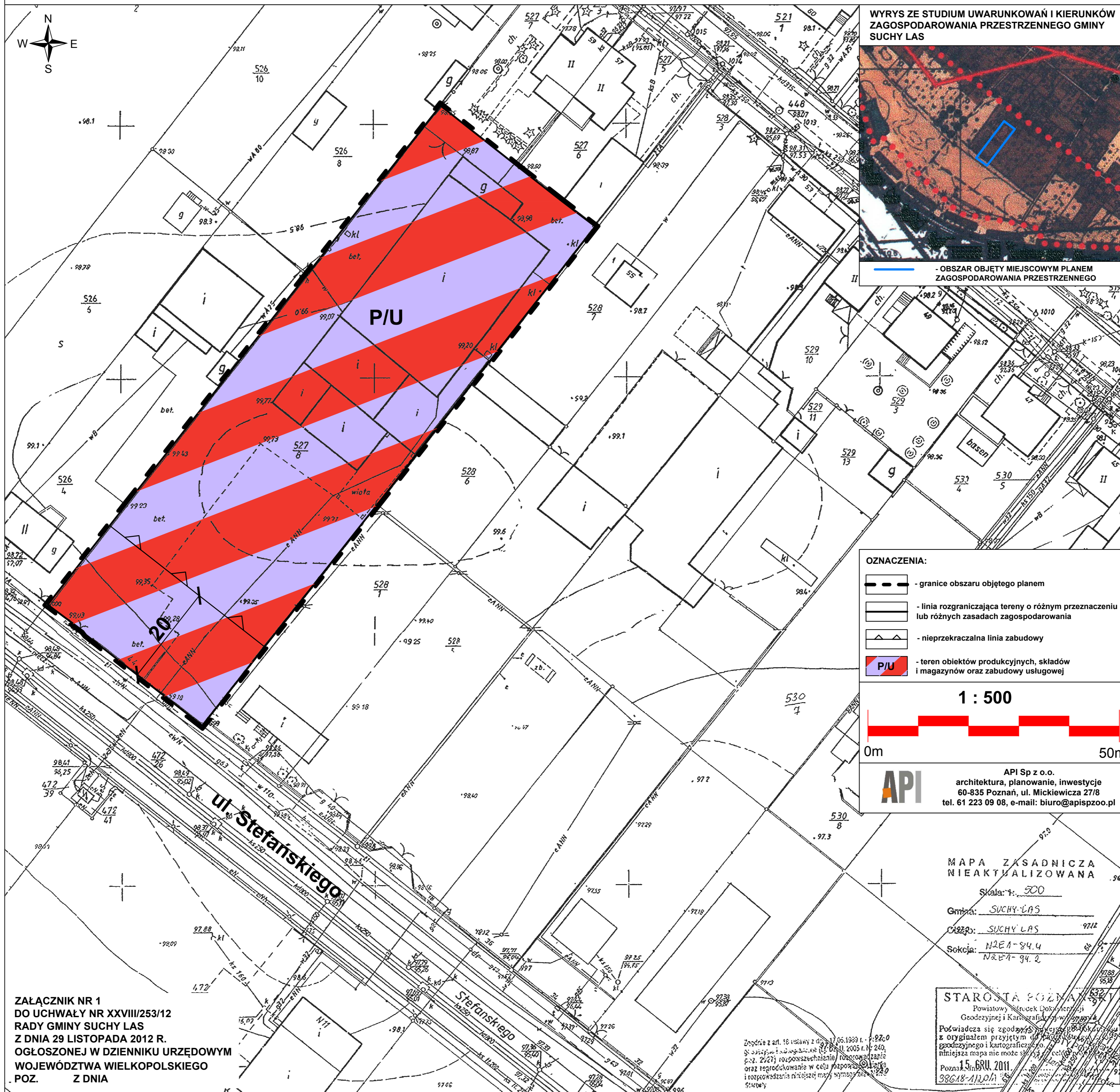
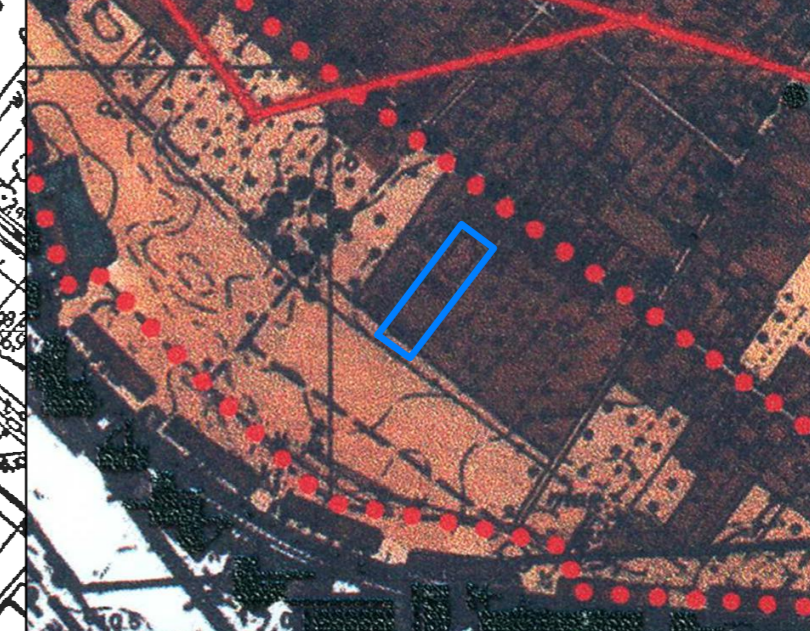


MIEJSCOWY PLAN ZAGOSPODAROWANIA PRZESTRZENNEGO W MIEJSCOWOŚCI SUCHY LAS NA TERENIE DZIAŁKI O NR EWID. 527/8

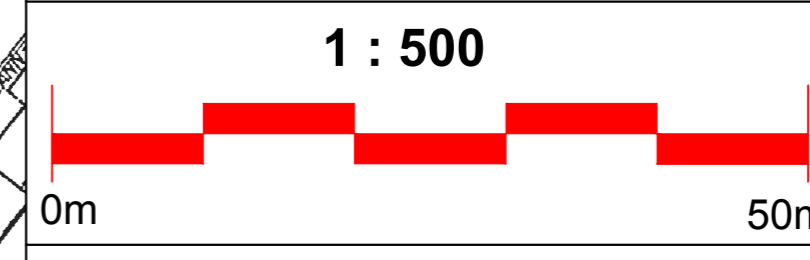


WYRYS ZE STUDIUM UWARUNKWAŃ I KIERUNKÓW
ZAGOSPODAROWANIA PRZESTRZENNEGO GMINY
SUCHY LAS



- OBSZAR OBJĘTY MIEJSCOWYM PLANEM
ZAGOSPODAROWANIA PRZESTRZENNEGO

- OZNACZENIA:**
- granice obszaru objętego planem
 - linia rozgraniczająca tereny o różnym przeznaczeniu lub różnych zasadach zagospodarowania
 - nieprzekraczalna linia zabudowy
 - teren obiektów produkcyjnych, składów i magazynów oraz zabudowy usługowej



API API Sp z o.o.
architektura, planowanie, inwestycje
60-835 Poznań, ul. Mickiewicza 27/8
tel. 61 223 09 08, e-mail: biuro@apispoo.pl

MAPA ZASADNICZA
NIEAKTUALIZOWANA
Skala: 1:500
Gmina: SUCHY LAS
Część: SUCHY LAS
Sokcja: N2E1-84.4
N2E1-94.2

ZALĄCZNIK NR 1
DO UCHWAŁY NR XXVIII/253/12
RADY GMINY SUCHY LAS
Z DNIA 29 LISTOPADA 2012 R.
OGŁOSZONEJ W DZIENNIKU URZĘDOWYM
WOJEWÓDZTWA WIELKOPOLSKIEGO
POZ. Z DNIA

Zgodnie z art. 16 ustawy z dnia 15.05.1993 r. (t.j. 2005 r. 1. 240, § 2. 2.2) i rozporządzenia Ministra Gospodarki i Rozwoju z dnia 22.07.2005 r. w sprawie sposobu sporządzania i rozpraszania niniejszej mapy, wymagalne jest:

STAROSTA POZNAŃ
Powiatowy Sąd Rejonowy
Geodezyjny i Kartograficzny
Poznań, ul. 15. GPRU 2011.
98618-11/01